

SARL MELE PHILIPPE  
6 Rue de Belgique  
66140 CANET EN ROUSSILLON

**COMPTES ANNUELS**  
Exercice du 01/10/2023 au 30/09/2024

Signé par Philippe MELE  
Le 07/02/25

FR:lx\_DrjXXV22EXwA

Signé avec  
**Universign**

# Bilan Actif

Etat exprimé en euros		30/09/2024			30/09/2023
		Brut	Amort. et Dépréc.	Net	Net
Capital souscrit non appelé (1)					
ACTIF IMMOBILISE	<b>IMMOBILISATIONS INCORPORELLES</b>				
	Frais d'établissement				231
	Frais de développement				
	Concessions brevets droits similaires	2 060	2 060		
	Fonds commercial (1)	59 455		59 455	59 455
	Autres immobilisations incorporelles				
	Avances et acomptes				
	<b>IMMOBILISATIONS CORPORELLES</b>				
	Terrains				
	Constructions				
	Installations techniques, mat. et outillage indus.	138 637	128 615	10 022	15 404
	Autres immobilisations corporelles	153 834	65 097	88 737	88 624
	Immobilisations en cours				
Avances et acomptes					
<b>IMMOBILISATIONS FINANCIERES (2)</b>					
Participations évaluées selon mise en équival.					
Autres participations	107		107	107	
Créances rattachées à des participations					
Autres titres immobilisés					
Prêts					
Autres immobilisations financières	5 620		5 620	5 620	
	<b>TOTAL (II)</b>	<b>359 713</b>	<b>195 771</b>	<b>163 942</b>	<b>169 441</b>
ACTIF CIRCULANT	<b>STOCKS ET EN-COURS</b>				
	Matières premières, approvisionnements				
	En-cours de production de biens				
	En-cours de production de services				
	Produits intermédiaires et finis				
	Marchandises	43 293		43 293	58 580
	Avances et Acomptes versés sur commandes				
<b>CREANCES (3)</b>					
Créances clients et comptes rattachés	126 948		126 948	182 474	
Autres créances	36 831		36 831	73 153	
Capital souscrit appelé, non versé					
<b>VALEURS MOBILIERES DE PLACEMENT</b>	1 892		1 892	1 892	
<b>DISPONIBILITES</b>	3 807		3 807	41 289	
COMPTES DE REGULARISATION	Charges constatées d'avance	2 951		2 951	6 192
	<b>TOTAL (III)</b>	<b>215 721</b>		<b>215 721</b>	<b>363 580</b>
	Frais d'émission d'emprunt à étaler (IV)				
Primes de remboursement des obligations (V)					
Ecarts de conversion actif (VI)					
<b>TOTAL ACTIF (I à VI)</b>		<b>575 434</b>	<b>195 771</b>	<b>379 663</b>	<b>533 021</b>
(1) dont droit au bail					
(2) dont immobilisations financières à moins d'un an				5 620	5 620
(3) dont créances à plus d'un an					

# Bilan Passif

		État exprimé en euros		30/09/2024	30/09/2023
Capitaux Propres	Capital social ou individuel		8 000	8 000	
	Primes d'émission, de fusion, d'apport ...				
	Ecarts de réévaluation				
	<b>RESERVES</b>				
	Réserve légale		800	800	
	Réserves statutaires ou contractuelles				
	Réserves réglementées				
	Autres réserves		57 268	57 268	
	Report à nouveau		(212 490)	(229 276)	
	<b>Résultat de l'exercice</b>		(57 290)	16 786	
Subventions d'investissement					
Provisions réglementées					
	<b>Total des capitaux propres</b>		<b>(203 712)</b>	<b>(146 422)</b>	
Autres fonds propres	Produits des émissions de titres participatifs				
	Avances conditionnées				
	<b>Total des autres fonds propres</b>				
Provisions	Provisions pour risques				
	Provisions pour charges				
	<b>Total des provisions</b>				
DETTES (1)	<b>DETTES FINANCIERES</b>				
	Emprunts obligataires convertibles				
	Autres emprunts obligataires				
	Emprunts dettes auprès des établissements de crédit (2)		205 695	207 441	
	Emprunts et dettes financières divers (3)		70 325	99 203	
	Avances et acomptes reçus sur commandes en cours				
	<b>DETTES D'EXPLOITATION</b>				
	Dettes fournisseurs et comptes rattachés		200 639	222 515	
	Dettes fiscales et sociales		96 338	150 283	
	<b>DETTES DIVERSES</b>				
Dettes sur immobilisations et comptes rattachés					
Autres dettes		10 377			
	Produits constatés d'avance (1)				
	<b>Total des dettes</b>		<b>583 375</b>	<b>679 442</b>	
	Ecarts de conversion passif				
	<b>TOTAL PASSIF</b>		<b>379 663</b>	<b>533 021</b>	
	Résultat de l'exercice exprimé en centimes		(57 289,87)	16 786,07	
(1)	Dettes et produits constatés d'avance à moins d'un an		536 881	630 184	
(2)	Dont concours bancaires courants, et soldes créditeurs de banques et CCP		80 663	3 218	
(3)	Dont emprunts participatifs				

## Etats financiers au 30/09/2024

**ANNEXE**

# Règles et Méthodes Comptables

Etat exprimé en euros

Les comptes annuels de l'exercice ont été élaborés et présentés conformément aux règles générales applicables en la matière et dans le respect du principe de prudence.

Le bilan de l'exercice présente un total de 379 663 euros.

Le compte de résultat, présenté sous forme de liste, affiche un total **produits** de 957 181 euros et un total **charges** de 1 014 471 euros, dégageant ainsi un **résultat** de -57 290 euros.

L'exercice considéré débute le **01/10/2023** et finit le **30/09/2024**.  
Il a une durée de **12** mois.

Les conventions générales comptables ont été appliquées conformément aux hypothèses de base :

- continuité de l'exploitation.
- permanence des méthodes comptables d'un exercice à l'autre.
- indépendance des exercices.

La méthode de base retenue pour l'évaluation des éléments inscrits en comptabilité est la méthode des coûts historiques.

Aucun changement dans les méthodes d'évaluation et dans les méthodes de présentation n'a été apporté.

La méthode de base retenue pour l'évaluation des éléments inscrits en comptabilité est la méthode des coûts historique.

## Immobilisations

Les immobilisations corporelles sont évaluées à leur coût d'acquisition (prix d'achat et frais accessoires).

Les amortissements pour dépréciation sont calculés suivant le mode linéaire ou dégressif en fonction de la durée normale d'utilisation des biens.

Agencements et aménagements divers	5 à 10 ans
Installations industrielles	2 à 5 ans
Matériel et outillage	5 ans
Mobilier de bureau	5 ans

Les éléments non amortissables de l'actif immobilisé sont inscrits pour leur valeur brute constituée par le coût d'achat hors frais accessoires. Lorsque la valeur d'inventaire est inférieure à la valeur brute, une provision pour dépréciation est constituée du montant de la différence.

# Règles et Méthodes Comptables

Etat exprimé en euros

## Stocks et en cours

Les matières et marchandises ont été évaluées suivant la méthode "premier entré, premier sorti".

Les produits fabriqués sont valorisés au coût de production comprenant les consommations et les charges directes et indirectes de production, les amortissements des biens concourants à la production

## Créances et dettes

Les créances et les dettes ont été évaluées pour leur valeur nominale. Une provision pour dépréciation est pratiquée lorsque la valeur d'inventaire est inférieur à la valeur comptable.

## Immobilisations

Etat exprimé en euros

Valeurs brutes début d'exercice	Mouvements de l'exercice				Valeurs brutes au 30/09/2024
	Augmentations		Diminutions		
	Réévaluations	Acquisitions	Virt p.à p.	Cessions	

INCORPORELLES						
	Frais d'établissement et de développement					
	Autres	61 515				61 515
	<b>TOTAL IMMOBILISATIONS INCORPORELLES</b>	<b>61 515</b>				<b>61 515</b>

CORPORELLES						
	Terrains					
	Constructions sur sol propre sur sol d'autrui instal. agencet aménagement					
	Instal technique, matériel outillage industriels	189 739			51 102	138 637
	Instal., agencement, aménagement divers	260 340	8 821		141 952	127 209
	Matériel de transport	19 979				19 979
	Matériel de bureau, mobilier	14 843			8 197	6 646
	Emballages récupérables et divers					
	Immobilisations corporelles en cours					
	Avances et acomptes					
	<b>TOTAL IMMOBILISATIONS CORPORELLES</b>	<b>484 900</b>	<b>8 821</b>		<b>201 251</b>	<b>292 471</b>

FINANCIERES						
	Participations évaluées en équivalence					
	Autres participations	107				107
	Autres titres immobilisés					
	Prêts et autres immobilisations financières	5 620				5 620
	<b>TOTAL IMMOBILISATIONS FINANCIERES</b>	<b>5 727</b>				<b>5 727</b>

<b>TOTAL</b>	<b>552 143</b>		<b>8 821</b>		<b>201 251</b>	<b>359 713</b>
--------------	----------------	--	--------------	--	----------------	----------------

## Amortissements

Etat exprimé en euros		Amortissements début d'exercice	Mouvements de l'exercice		Amortissements au 30/09/2024
			Dotations	Diminutions	
<b>INCORPORELLES</b>	Frais d'établissement et de développement				
	Fonds commercial				
	Autres immobilisations incorporelles	1 829	231		2 060
	<b>TOTAL IMMOBILISATIONS INCORPORELLES</b>	<b>1 829</b>	<b>231</b>		<b>2 060</b>
<b>CORPORELLES</b>	Terrains				
	Constructions sur sol propre sur sol d'autrui instal. agencement aménagement				
	Instal technique, matériel outillage industriels	174 336	5 381	51 102	128 615
	Autres Instal., agencement, aménagement divers	172 772	8 391	141 952	39 211
	Matériel de transport	19 979			19 979
	Matériel de bureau, mobilier	13 787	317	8 197	5 907
	Emballages récupérables et divers				
<b>TOTAL IMMOBILISATIONS CORPORELLES</b>	<b>380 873</b>	<b>14 089</b>	<b>201 251</b>	<b>193 711</b>	
<b>TOTAL</b>		<b>382 702</b>	<b>14 320</b>	<b>201 251</b>	<b>195 771</b>

### Ventilation des mouvements affectant la provision pour amortissements dérogatoires

	Dotations			Reprises			Mouvement net des amortisse- ment à la fin de l'exercice
	Différentiel de durée et autre	Mode dégressif	Amort. fiscal exceptionnel	Différentiel de durée et autre	Mode dégressif	Amort. fiscal exceptionnel	
Frais d'établissement et de développement							
Fonds commercial							
Autres immobilisations incorporelles							
<b>TOTAL IMMOB INCORPORELLES</b>							
Terrains							
Constructions sur sol propre sur sol d'autrui instal, agencement, aménag.							
Instal. technique matériel outillage industriels							
Instal générales Agencé aménagt divers							
Matériel de transport							
Matériel de bureau, informatique, mobilier							
Emballages récupérables, divers							
<b>TOTAL IMMOB CORPORELLES</b>							
Frais d'acquisition de titres de participation							
<b>TOTAL</b>							
<b>TOTAL GENERAL NON VENTILE</b>							



## Fonds Commercial

Etat exprimé en euros	30/09/2024	Observations
Achetés avec protection juridique Eléments acquis du fonds de commerce Fonds commerciaux réévalués Fonds commerciaux reçus en apport	59 455	
<b>TOTAL</b>	<b>59 455</b>	

### DEPRECIATION DU FONDS DE COMMERCE :

Suite à l'évaluation du fonds de commerce de la société, il n'apparaît pas nécessaire de constater une dépréciation du fonds de commerce au 30/09/2018.

## Créances et Dettes

Etat exprimé en euros

		30/09/2024	1 an au plus	plus d'1 an
<b>CREANCES</b>	Créances rattachées à des participations			
	Prêts (1) (2)			
	Autres immobilisations financières	5 620	5 620	
	Clients douteux ou litigieux			
	Autres créances clients	126 948	126 948	
	Créances représentatives des titres prêtés			
	Personnel et comptes rattachés	2 907	2 907	
	Sécurité sociale et autres organismes sociaux	710	710	
	Impôts sur les bénéfices			
	Taxes sur la valeur ajoutée	5 322	5 322	
	Autres impôts, taxes versements assimilés			
	Divers			
	Groupe et associés (2)			
Débiteurs divers	27 893	27 893		
Charges constatées d'avances	2 951	2 951		
<b>TOTAL DES CREANCES</b>		<b>172 349</b>	<b>172 349</b>	
(1) Prêts accordés en cours d'exercice				
(1) Remboursements obtenus en cours d'exercice				
(2) Prêts et avances consentis aux associés (personnes physiques)				

30/09/2024	1 an au plus	1 à 5 ans	plus de 5 ans
------------	--------------	-----------	---------------

<b>DETTES</b>	Emprunts obligataires convertibles (1)				
	Autres emprunts obligataires (1)				
	Emp. dettes ets de crédit à 1an max. à l'origine (1)	80 663	80 663		
	Emp. dettes ets de crédit à plus 1an à l'origine (1)	125 032	78 538	46 494	
	Emprunts et dettes financières divers (1) (2)				
	Fournisseurs et comptes rattachés	200 639	200 639		
	Personnel et comptes rattachés	44 595	44 595		
	Sécurité sociale et autres organismes sociaux	41 190	41 190		
	Impôts sur les bénéfices				
	Taxes sur la valeur ajoutée	5 491	5 491		
	Obligations cautionnées				
	Autres impôts, taxes et assimilés	5 062	5 062		
	Dettes sur immobilisations et comptes rattachés				
	Groupe et associés (2)	70 325	70 325		
	Autres dettes	10 377	10 377		
	Dettes représentatives de titres empruntés				
Produits constatés d'avance					
<b>TOTAL DES DETTES</b>		<b>583 375</b>	<b>536 881</b>	<b>46 494</b>	
(1) Emprunts souscrits en cours d'exercice					
(1) Emprunts remboursés en cours d'exercice		77 834			
(2) Emprunts dettes associés (personnes physiques)		70 325			

## Charges constatées d'avance (avec détail)

Etat exprimé en euros	30/09/2024	30/09/2023	Variations	%
Charges constatées d'avance - EXPLOITATION	2 951	6 192	(3 241)	-52,35
Charges constatées d'avance - FINANCIERES				
Charges constatées d'avance - EXCEPTIONNELLES				
<b>TOTAL</b>	<b>2 951</b>	<b>6 192</b>	<b>(3 241)</b>	<b>-52,35</b>

## Capital social

Etat exprimé en euros		30/09/2024	Nombre	Val. Nominale	Montant
ACTIONS / PARTS SOCIALES	Du capital social début exercice		80,00	100,0000	8 000,00
	Emises pendant l'exercice				
	Remboursées pendant l'exercice				
	<b>Du capital social fin d'exercice</b>		<b>80,00</b>	<b>100,0000</b>	<b>8 000,00</b>

## Produits et Charges exceptionnels

Etat exprimé en euros

30/09/2024

Total des produits exceptionnels		
Total des charges exceptionnelles		400
Charges exceptionnelles sur opération de gestion <i>AMENDES NON DEDUCTIBLES</i>	312	312
Dotations excep. aux amortissements et aux provisions <i>Compte n° 68710000</i>	89	89
Résultat exceptionnel		(400)

# Transferts de charges

Etat exprimé en euros

30/09/2024

REMBOURSEMENT IJSS ET DEPART RETRAITE AIDE EMBAUCHE	
TOTAL	

--

## Chiffres clés de l'entreprise

Etat exprimé en euros

30/09/2024

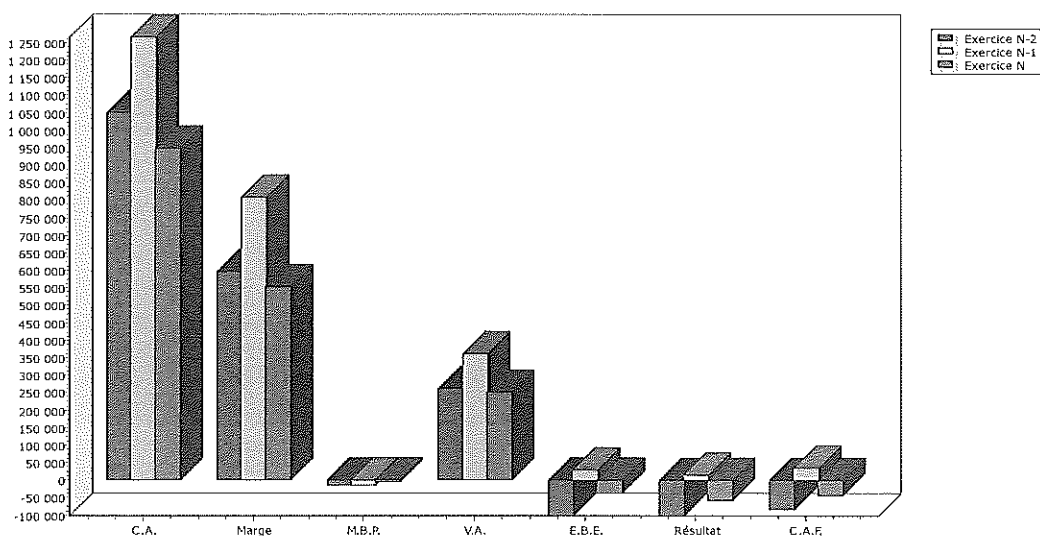
30/09/2023

Variation

N/N-1

30/09/2022

	30/09/2024	30/09/2023	Variation	N/N-1	30/09/2022
Nombre de mois	12	12			12
<b>Chiffre d'affaires</b>	<b>949 042</b>	<b>1 266 939</b>	<i>(317 897)</i>	<i>-25,09</i>	<b>1 051 333</b>
<b>Marge commerciale</b>	<b>554 721</b>	<b>811 208</b>	<i>(256 487)</i>	<i>-31,62</i>	<b>598 380</b>
<i>% sur vente de marchandises</i>	<i>58,45</i>	<i>64,03</i>			<i>56,92</i>
<b>Marge brute de production</b>	<b>(6 451)</b>	<b>(14 048)</b>	<i>7 597</i>	<i>-54,08</i>	<b>(12 725)</b>
<i>% sur production</i>					
<b>Valeur ajoutée</b>	<b>249 829</b>	<b>362 441</b>	<i>(112 612)</i>	<i>-31,07</i>	<b>263 362</b>
<i>% sur CA</i>	<i>26,32</i>	<i>28,61</i>			<i>25,05</i>
<b>Excédent brut d'exploitation</b>	<b>(35 865)</b>	<b>29 065</b>	<i>(64 930)</i>	<i>-223,3</i>	<b>(101 075)</b>
<i>% sur CA</i>	<i>-3,78</i>	<i>2,29</i>			<i>-9,61</i>
<b>Résultat net comptable</b>	<b>(57 290)</b>	<b>16 786</b>	<i>(74 076)</i>	<i>-441,2</i>	<b>(100 193)</b>
<i>% sur CA</i>	<i>-6,04</i>	<i>1,32</i>			<i>-9,53</i>
<b>Capacité d'autofinancement</b>	<b>(42 970)</b>	<b>34 593</b>	<i>(77 563)</i>	<i>-224,2</i>	<b>(82 686)</b>
<b>Besoin en fonds de roulement</b>	<b>(97 332)</b>	<b>(52 399)</b>	<i>(44 933)</i>	<i>85,75</i>	<b>(65 951)</b>
<i>Nombre de jours de CA</i>	<i>(36,92)</i>	<i>(14,89)</i>			<i>(22,58)</i>
<b>Rotations (en jours)</b>					
- Stock marchandises	48,38	46,50			49,22
- Stock produits finis					
- Crédit fournisseurs	93,75	80,04			52,29
- Crédit clients	43,89	47,43			25,39



## Ratios comparatifs

### Ratios d'Activité.

Etat exprimé en euros

	30/09/2024	12	30/09/2023	12	30/09/2022	12
<u>Chiffre d'affaires</u> Effectif moyen	949 042	6	1 266 939	10	1 051 333	10
<b>C.A. / EFFECTIF</b>	<b>158 174</b>		<b>126 694</b>		<b>105 133</b>	
<u>Valeur ajoutée</u> Effectif moyen	249 829	6	362 441	10	263 362	10
<b>V.A. / EFFECTIF</b>	<b>41 638</b>		<b>36 244</b>		<b>26 336</b>	
<u>Excédent brut d'exploitation</u> Effectif moyen	(35 865)	6	29 065	10	(101 075)	10
<b>E.B.E. / EFFECTIF</b>	<b>(5 977)</b>		<b>2 907</b>		<b>(10 107)</b>	

Ces trois premiers ratios traduisent la productivité apparente du personnel. Ils ne tiennent pas compte de l'éventuelle main d'oeuvre intérimaire.

<u>Stock moyen (S.I. + S.F. / 2)</u> Achats de marchandises	50 937		58 803		61 301	
X 30 X Nombre de mois de la période	379 034		455 285		448 401	
<b>ROTATION DU STOCK MARCHANDISES (Jours)</b>	<b>48,38</b>		<b>46,50</b>		<b>49,22</b>	

Une augmentation de ce ratio peut révéler des achats massifs en fin d'année, une dégradation de la gestion du stock, une baisse du niveau d'activité.

<u>Stock moyen (S.I. + S.F. / 2)</u> Produit vendue - Résultat d'exploitation	42 527		(27 510)		103 302	
X 30 X Nombre de mois						
<b>ROTATION STOCK DES PROD. FINIS ET INTER. (Jours)</b>						

Ce ratio mesure le délai moyen d'écoulement des produits intermédiaires et finis.

<u>Dettes fournisseurs</u> Achats + charges externes TTC	200 639		222 515		124 141	
X 30 X Nombre de mois de la période	770 467		1 000 861		854 602	
<b>DELAI MOYEN DU CREDIT FOURNISSEURS (Jours)</b>	<b>93,75</b>		<b>80,04</b>		<b>52,29</b>	

Une augmentation de délai moyen de règlement des fournisseurs peut traduire une utilisation accrue des facilités de crédit, ou des difficultés de trésorerie.

<u>Créances clients brutes + effets escomptés</u> Chiffre d'affaires TTC	126 948		182 474		79 581	
X 30 X Nombre de mois	1 041 230		1 384 935		1 128 284	
<b>DELAI MOYEN DU CREDIT CLIENTS (Jours)</b>	<b>43,89</b>		<b>47,43</b>		<b>25,39</b>	

L'existence de créances douteuses importantes peut influencer ce ratio.



## Ratios comparatifs

Structure, Liquidité et Rentabilité.	Etat exprimé en euros	30/09/2024	12	30/09/2023	12	30/09/2022	12
$\frac{\text{Capitaux propres}}{\text{Total bilan}} \times 100$		(203 712)		(146 422)		(163 208)	
<b>AUTONOMIE FINANCIERE (%)</b>		<b>-53,66</b>		<b>-27,47</b>		<b>-44,03</b>	

Ce ratio exprime l'indépendance de l'entreprise vis-à-vis des tiers.

$\frac{\text{Dettes d'emprunts}}{\text{Capitaux propres}} \times 100$		195 357		303 426		280 175	
<b>CAPACITE D'EMPRUNT A LONG TERME (%)</b>		<b>-95,90</b>		<b>-207,23</b>		<b>-171,67</b>	

Ce ratio exprime l'indépendance de l'entreprise vis-à-vis des établissements financiers.

$\frac{\text{Amortissements}}{\text{Immobilisations amortissables brutes}} \times 100$		195 771		382 702		364 895	
<b>DEGRE D'AMORTISSEMENT (%)</b>		<b>55,30</b>		<b>70,04</b>		<b>67,31</b>	

Ce ratio mesure le degré de vieillissement des Immo Corp & Incorp. Il peut être influencé par la présence de constructions et ne tient pas compte des biens financés en crédit-bail.

$\frac{\text{Besoin en fonds de roulement}}{\text{Chiffre d'affaires HT}} \times 30 \times \text{Nombre de mois de la période}$		(97 332)		(52 399)		(65 951)	
<b>EVOLUTION DU B.F.R. (Jours)</b>		<b>-36,92</b>		<b>-14,89</b>		<b>-22,58</b>	

La valeur de ce ratio est à rapprocher du niveau d'activité de l'entreprise. Il indique, en nombre de jours de chiffre d'affaires, l'importance du B.F.R. d'activité.

$\frac{\text{Actif Circulant}}{\text{Dettes à court terme}} \times 100$		215 721		363 580		187 724	
<b>LIQUIDITE TOTALE (%)</b>		<b>40,18</b>		<b>57,69</b>		<b>56,70</b>	

Ce ratio indique la capacité de l'entreprise à faire face à ses dettes à court terme.

$\frac{\text{Dettes d'emprunts}}{\text{Capacité d'autofinancement}}$		195 357		303 426		280 175	
<b>CAPACITE REMBOURSEMENT DES EMPRUNTS (Années)</b>		<b>-4,55</b>		<b>8,77</b>		<b>-3,39</b>	

Ce ratio permet de calculer le nombre d'années nécessaires à l'entreprise pour rembourser par ses propres moyens, ses emprunts structurels.

$\frac{\text{Résultat de l'exercice}}{\text{Situation nette}} \times 100$		(57 290)		16 786		(100 193)	
<b>RENTABILITE FINANCIERE (%)</b>		<b>28,12</b>		<b>-11,46</b>		<b>61,39</b>	

Ce ratio mesure la rentabilité de l'investissement des associés.

Remarque : Il est non significatif pour les entreprises soumises à l'impôt sur le revenu.